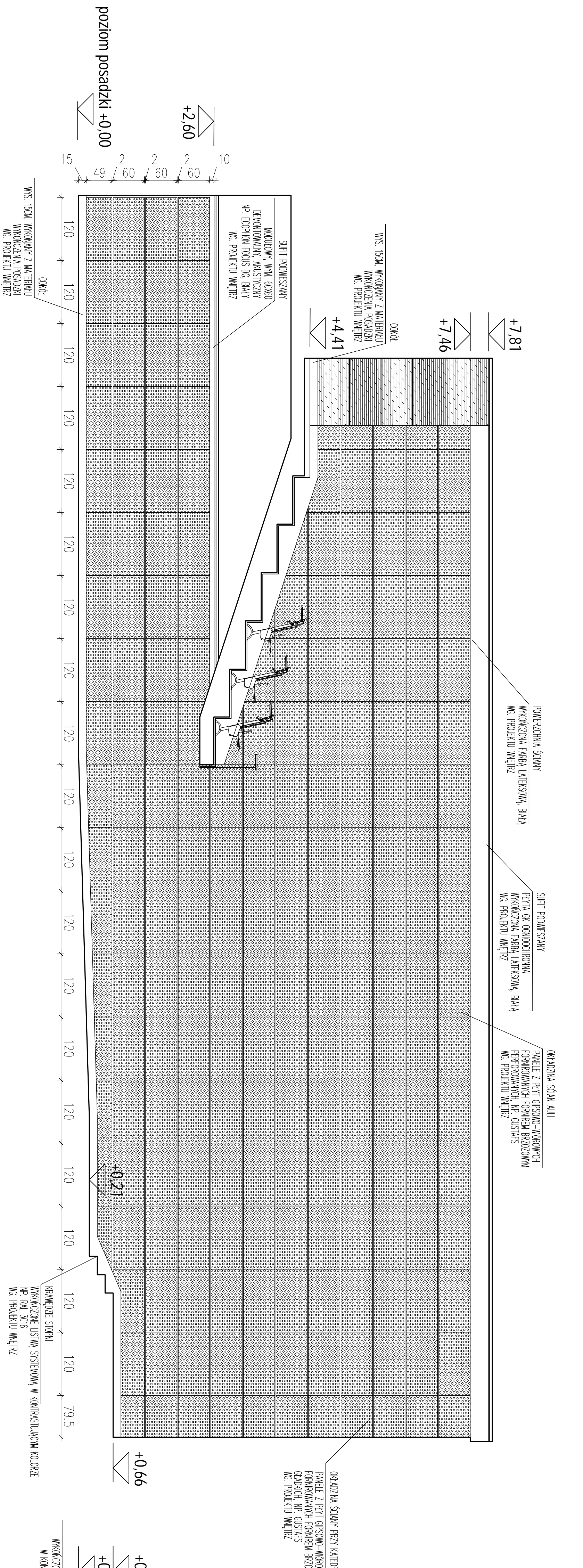
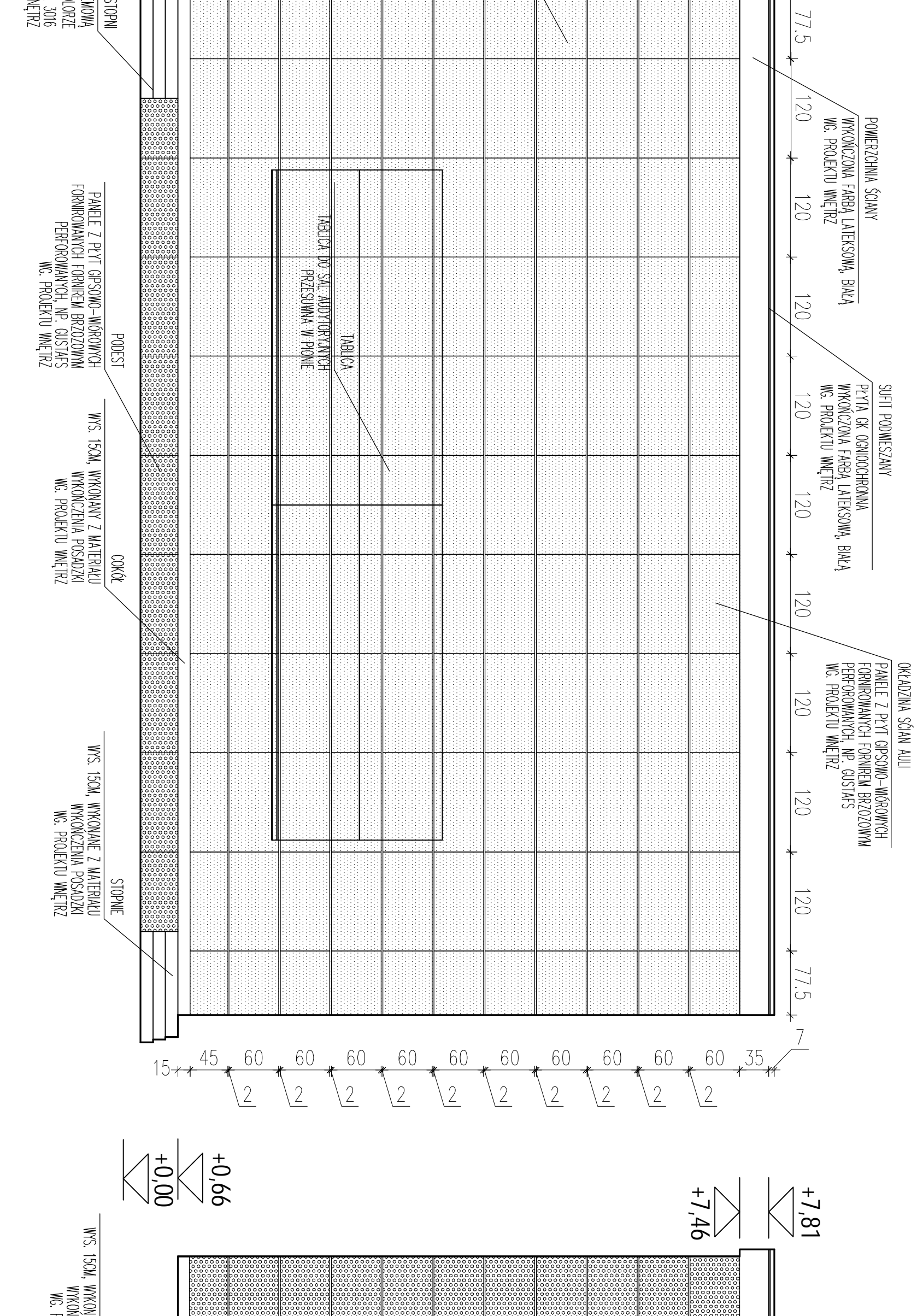


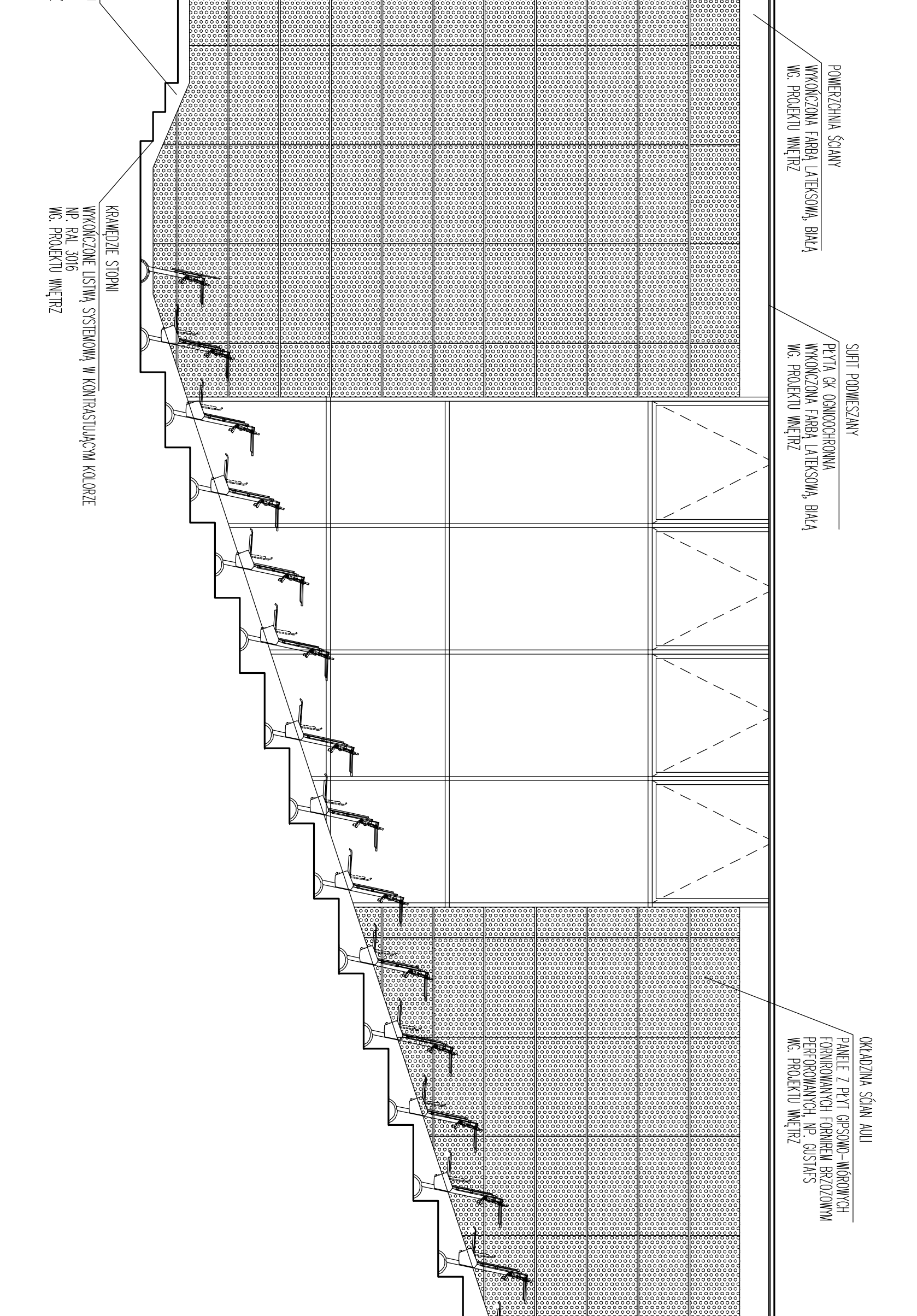
WIDOK 1



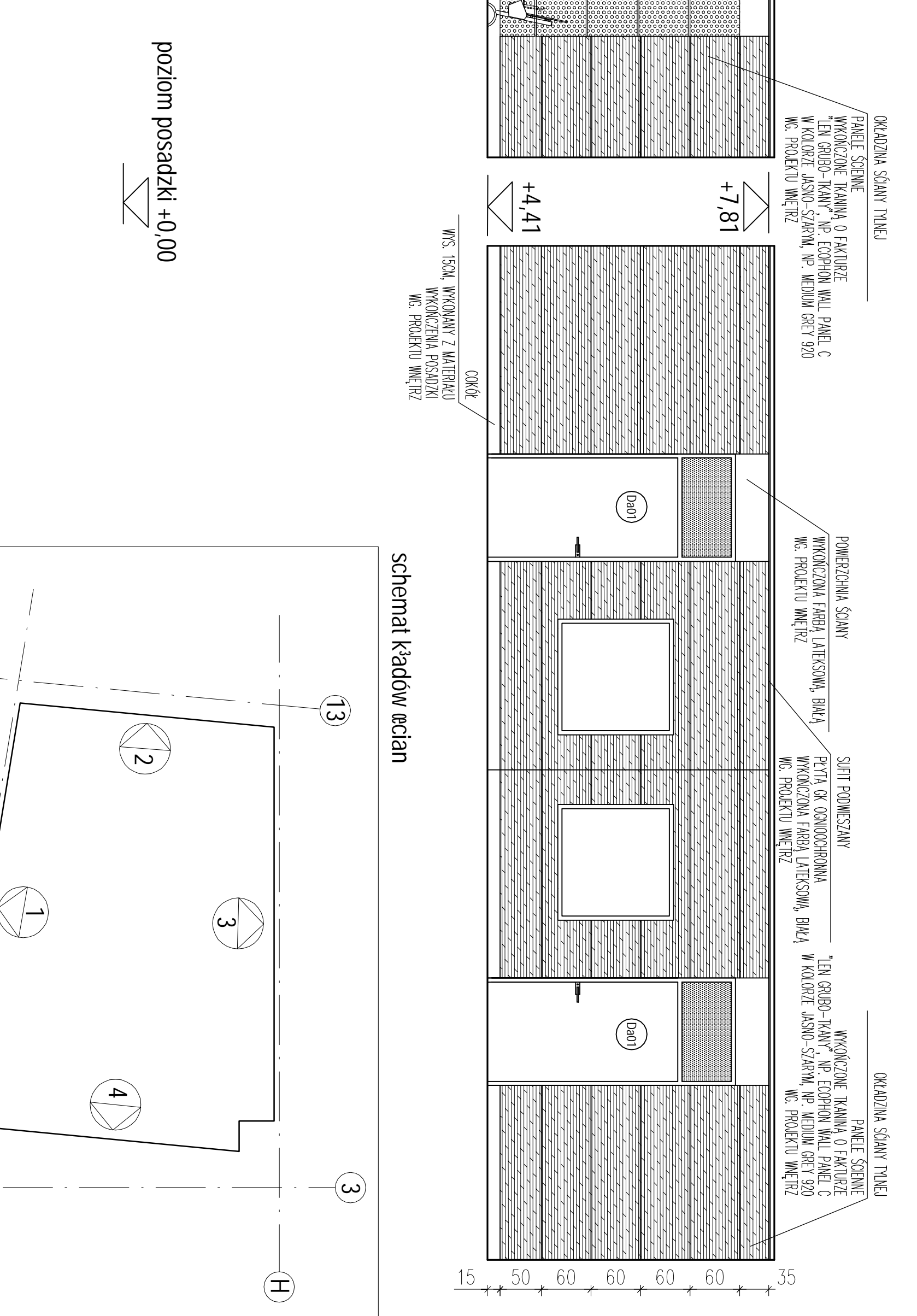
WIDOK 2



WIDOK 3



WIDOK 4



# LEGENDA

panel ścienny akustyczny wykonany z tkaniny o fakturze "len grubo-łkany", np. Ecophon Wall Panel C, w kolorze jasno-szarym, np. Medium Grey 920, klasa absorpcji B, wym. 270x60

panel ścienny gładki, np. Gustaf, formowany formiem brzożowym, 120x60cm

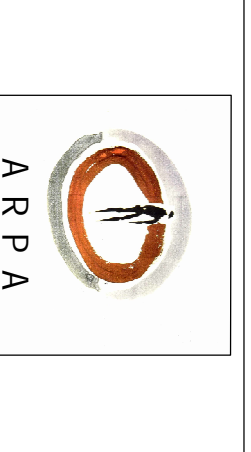
panel ścienny perforowany, np. Gustaf, formowany formiem brzożowym, klasa absorpcji B, stopień perforacji 24%, średnica otworów 8mm, rozmieszczenie otworów regularne na całej powierzchni płyty, wym. 120x60cm, poziome listwy dystansowe, szer 2cm

detal rozmieszczenia otworów w płycie perforowanej

A=10mm B=30mm C=30mm  
D=10mm E=ø8mm

# UWAGI:

- Wszystkie roboty należy wykonywać zgodnie z Polskimi Normami. Warunkiem technicznym wykonania i odbioru robót budowlano-montażowych opracowanych przez Instytut Techniki Budowlanej oraz zasadami wiedzy i sztuki budowlanej.
- Podany posadek należy zwerifkować wytyczne geodetyzacyjne na planie wykonawczym. Odchyłki od projektu należy korygować z projektem.
- Wszystkie elementy ruchowe, elementy wyposażenia w szczególności elementy ruchome, elementy wyposażenia stolarskiego i drzwiowej szkle, i wszelkie okładziny elementów balustrad, poręczy i pochyłków odciążkowych wewnętrznych i innych należy zamawiać i wykonywać i montować na podstawie zwerifkowania i umiarkowania trzeźwych wykonawczych na obiekcie.
- Należy brać pod uwagę wymiarów z rysunków. Obowiązuje tylko wartości.
- Architektoniczna Pracownia Autorska ARPA musi posiadać pisemne potwierdzenie o jakościach niezgodnościach lub zmianach.



Architektoniczna Pracownia Autorska  
Jerzego Gutawskiego  
ul. Maciejewskiego 7, 61-606 Poznań,  
tel./fax: 661 821 78 47, email: arpa@info.com.pl, www.gutawski.com

Obiekt: Wydział Nauk Społecznych  
Akademii im. Jana Długosza w Częstochowie

Projekt wykonawczy	
Rozmieszczenie osi w sali wykładowej na 300 os.	data:
skala:	umowa nr:
1:50	IX 2010
Autor mgr inż. arch. Jerzy Gutawski C.P. upr. bud. 77165	

Opracował zespół:

mgr inż. arch. Marek Szajdel

mgr inż. arch. Ewelina Janek

mgr inż. arch. Krzysztof Turzak

mgr inż. architekt Gajdosz

nr rysunku:

R 02